

# 목 차

주주총회소집공고 .....	2
주주총회 소집공고 .....	3
I. 사외이사 등의 활동내역과 보수에 관한 사항 .....	4
1. 사외이사 등의 활동내역 .....	4
가. 이사회 출석률 및 이사회 의안에 대한 찬반여부 .....	4
나. 이사회내 위원회에서 사외이사 등의 활동내역 .....	4
2. 사외이사 등의 보수현황 .....	4
II. 최대주주등과의 거래내역에 관한 사항 .....	5
1. 단일 거래규모가 일정규모이상인 거래 .....	5
2. 당해 사업연도중에 특정인과 당해 거래를 포함한 거래총액이 일정규모이상인 거래 .....	5
III. 경영참고사항 .....	6
1. 사업의 개요 .....	6
가. 업계의 현황 .....	6
나. 회사의 현황 .....	8
2. 주주총회 목적사항별 기재사항 .....	10
<input type="checkbox"/> 이사의 선임 .....	10
<input type="checkbox"/> 감사의 선임 .....	11



# 주주총회소집공고

2012 년 12 월 6 일

회 사 명 : 아이에스동서(주)  
대 표 이 사 : 권 민 석  
본 점 소 재 지 : 서울시 강남구 청담동 53-8  
(전 화) 02 - 3218 - 6701  
(홈페이지)<http://www.isdongseo.co.kr>

작 성 책 임 자 : (직 책) 상 무 (성 명) 김 갑 진  
(전 화) 02 - 3218 - 6701

# 주주총회 소집공고

( 임시주주총회 )

당사는 상법 제365조 및 정관 제19조에 의거 임시주주총회를 아래와 같이 개최하오니 참석하여 주시기 바랍니다.

- 아 래 -

1. 일 시 : 2012년 12월 21일 (금) 오전 10시
2. 장 소 : 서울시 강남구 청담동 53-8 은성빌딩 9층 (본사 대회의실)
3. 회의목적사항  
< 의결사항 >
  - 제1호 의안 : 이사 선임의 건
  - 제2호 의안 : 감사 선임의 건
4. 실질주주의 의결권 행사에 관한 사항  
금융투자회사 또는 한국예탁결제원에 주권을 위탁하고 계신 실질주주께서는 의결권을 직접행사, 대리행사 또는 불행사 하고자 하는 경우에는 그 뜻을 주주총회 회일의 5일전까지 한국예탁결제원에 통지하셔야 합니다. 그러하지 아니할 경우에는 자본시장과 금융투자업에 관한 법률 제314조 ⑤항에 의거 한국예탁결제원이 그 의결권을 대신 행사하게 됩니다.

2012년 12월 6일

서울시 강남구 청담동 53-8번지  
**아이에스동서주식회사**  
대 표 이 사 권 민 석

# I. 사외이사 등의 활동내역과 보수에 관한 사항

## 1. 사외이사 등의 활동내역

### 가. 이사회 출석률 및 이사회 의안에 대한 찬반여부

회차	개최일자	의안내용	사외이사 등의 성명	
			정상명 (출석률: 20%)	박득표 (출석률: 20%)
			찬 반 여 부	
1	2012.02.09	① 제37기 정기주주총회 개최의 건 ② 제37기 재무제표 승인의 건 ③ 내부회계관리제도 운영실태 보고의 건	찬성	찬성
2	2012.03.08	① 제37기 재무제표 승인의 건	불참	불참
3	2012.04.02	① 단기자금 차입에 관한 건	불참	불참
4	2012.05.15	① 대표이사선임의 건	불참	불참
5	2012.11.08	① 임시주주총회 개최의 건	불참	불참

### 나. 이사회내 위원회에서의 사외이사 등의 활동내역

[ 해당 사항 없음 ]

## 2. 사외이사 등의 보수현황

(단위 : 백만원)

구 분	인원수	주총승인금액	지급총액	1인당 평균 지급액	비 고
사외이사	2	2,000	92	46	-

※ 주총승인금액은 이사전원의 보수한도이며 지급총액은 사외이사 2명에 대한 11월까지의 보수임.

## II. 최대주주등과의 거래내역에 관한 사항

### 1. 단일 거래규모가 일정규모이상인 거래

[ 해당 사항 없음 ]

### 2. 당해 사업연도중에 특정인과 당해 거래를 포함한 거래총액이 일정 규모이상인 거래

[ 해당 사항 없음 ]

### III. 경영참고사항

#### 1. 사업의 개요

※ '1. 사업의 개요'에 기재된 전망 등은 사설 경제연구소 및 국가기관 발표 자료 등을 참고한 예측자료이므로 실제 결과와는 다를 수 있습니다.

##### 가. 업계의 현황

###### 1) 요업사업부문

###### [산업의 특성]

타일, 위생도기 등은 건축 마감재로서 국내 건설경기에 직접적인 영향을 받으며, 제품 생산에 투입되는 원·부자재 중 일부는 수입에 의존하고 있어 환율 및 국제 유가 등 국제 원자재 시장 동향에 영향을 받습니다.

###### [산업의 성장성]

건설경기 위축으로 국내 요업시장의 성장성 둔화가 우려되나 환율불안으로 인한 수입제품의 판매감소는 국내 제조업체에게 긍정적인 요인으로 작용하고 있습니다. 또한 소득수준이 향상됨에 따라 주거환경 개선에 대한 관심이 증대되어 고급제품을 선호하는 경향은 지속적으로 증가되리라 예상됩니다.

###### [경기변동의 특성]

건설경기 중 특히 민간건설부문의 영향을 많이 받고 있으며, 아울러 국제 원자재 시장의 영향도 받고 있습니다.

###### [시장여건]

일반적으로 고가제품 시장은 이태리 및 유럽 제품의 인지도가 높으며 저가제품 시장은 중국 및 동남아 제품이 수입되고 있는 상황입니다. 따라서 고가시장은 다양한 기능성제품의 개발과 함께 트렌드에 부합하는 신제품을 지속적으로 출시하고 있으며 저가시장은 중국을 통한 OEM방식으로 상품을 수입 판매하여 치열한 경쟁에 대응하고 있습니다.

###### [회사의 경쟁 우위 요소]

한국표준협회 선정 '품질 우수기업' 및 산업자원부 주최 '우수디자인(GOOD DESIGN)'에 선정되는 등 뛰어난 디자인에 기능성과 실용성을 고루 갖춘 환경 웰빙형 요업제품을 지속적으로 개발, 출시하여 경쟁력 확보에 노력하고 있습니다.

###### 2) 콘크리트사업부문

###### [산업의 특성]

PHC PILE 등의 콘크리트 제품은 토목 및 건축 기초자재로서 부피가 크고 중량품이기 때문에 판매관리비 중 운반비의 비중이 높으며 제품 야적공간 확보가 필요합니다.

### [산업의 성장성]

행정복합도시, 혁신도시, 기업도시 등 지역균형개발사업의 본격 시행과 도심 재개발 사업, 공공 SOC 투자 등 정책적 건설 수요 확대로 건설경기 회복에 긍정적 영향을 미칠 것으로 기대되어 그 수요가 증가할 것으로 예상됩니다.

### [경기변동의 특성]

건설경기 중 산업기반, 국토개발 등 사회간접자본 시설투자에 따른 정부의 정책적 건설수요 확대 및 부동산 정책에 상당한 영향을 받고 있습니다.

### [시장여건]

내수시장은 경쟁이 치열한 상황이지만 이러한 상황에 대처하기 위해 당사는 고부가가치 제품인 PHC PILE 중 특수규격과 Ext PILE, ICP PILE의 적극적인 수주와 함께 원가절감을 통한 경쟁력 제고에 주력하고 있습니다.

### [회사의 경쟁 우위 요소]

국내 최초로 PHC PILE 생산기술을 자체개발하였고 최신시설의 AUTO CLAVE 양생으로 품질 및 공급의 안정성을 확보하고 있으며 차별화된 대형규격의 생산과 선단 확장형 파일인 Ext PILE, ICP PILE 등 고부가가치 제품을 지속적으로 개발하고 있습니다.

## 3) 건설사업부문

### [산업의 특성]

건설업은 경제성장을 뒷받침하는 보완적 산업으로 국민생활의 근간을 이루는 주택건설에서부터 도로, 항만 등 산업기반 시설의 건설 및 국토개발 등 광범위한 고정자본의 형성과 사회간접자본시설의 확충을 직접적으로 담당하는 국가경제의 기간산업입니다.

### [산업의 성장성]

건설업은 과거의 고성장과는 달리 저성장의 성숙단계에 도달한 것으로 전망됩니다. 따라서 향후에는 시장경쟁을 통한 건설업체의 차별화가 심화될 것이며 건설 시공위주의 단순 서비스 산업에서 개발기획, 자금조달, 시공관리, 시설운영 등을 포괄하는 복합산업구조로의 변화가 예상됩니다. 또한 국민소득 향상은 삶의 질적수준 향상에 대한 욕구로 이어져 고급주택에 대한 수요도 확대될 것으로 전망됩니다.

### [경기변동의 특성]

건설업이 가지고 있는 기본적인 특성인 수주산업으로 인하여 정부의 사회간접 시설에 대한 투자규모, 타 산업의 경제활동 수준 및 기업의 설비투자 등은 물론 가계의 주택 구매상황 등에 의하여 생산활동이 파생되므로 경기에 민감한 산업입니다. 또한 정부의 부동산 가격 및 관련법규나 정부정책, 정부의 투자 등 외적 요인에 의해 상당한 영향을 받고 있습니다.

### [시장여건]

건설업은 완전경쟁 시장으로서 타 산업에 비해 진입이 쉬운 편이고 외환위기 이후 외국인에 대한 국내 부동산 소유 허용, 외자유치 촉진 등의 개방 정책의 결과 SOC, 주택 및 부동산개발사업 등에서 외국건설업체의 진출이 꾸준히 증가하고 있습니다. 이에 따라 당사는 기술력을 바탕으로 차별화된 가치를 제공하는 사업 모델을 지속적으로 개발해 나가고 있습니다.



## 나. 회사의 현황

### 1) 영업개황 및 사업부문의 구분

#### 가) 영업개황

최근 우리 경제는 유로존 위기 등으로 세계경제 성장세가 약화됨에 따라 대내외 불확실성이 확대되면서 수출감소 및 투자부진에 주로 기인하여 성장률이 비교적 크게 둔화되는 모습을 보이고 있습니다. 향후에도 국내경기는 세계경제의 흐름과 유사한 움직임을 보이게 될 것으로 예상됩니다. 금융위기 이후 세계경제의 침체로 미루어두었던 선진국의 소비재 수요가 회복되어 수출의 증가로 이어진다면 국내경기는 성장세가 다소 개선될 것으로 예상되나 유로 지역의 경기침체와 미국 재정관련 불확실성 등의 영향으로 회복세는 완만할 것으로 보입니다.

이러한 국내경제의 불확실한 여건속에서도 당사의 2012년도 3분기 누계 매출액은 3,638억원, 영업이익은 198억원, 당기순이익은 113억원으로 열악한 경영환경에 비하여 전년동기대비 각각 37%, 42%, 37% 증가한 영업실적을 달성하였습니다. 향후에도 당사는 현재의 불확실한 경제상황을 오히려 도약의 기회로 삼아 사업영역을 확대하고 각 사업부문의 역량을 강화하여 수익성 위주의 경영성과 극대화과 관리능력 강화로 기업가치 향상에 주력할 것입니다.

#### 나) 공시대상 사업부문의 구분

당사의 매출은 업종의 특성을 기준으로 제조부문 및 건설부문으로 구분되며 제조부문은 요업 및 콘크리트사업부문으로 구분됩니다. 이러한 당사의 매출에 기여하는 사업부문별 주요 품목은 다음과 같습니다.

사 업 부 문		주 요 품 목
요업사업부문	타 일	벽타일, 바닥타일, 외장타일, 기능성타일 등
	위생도기	양변기, 세면기, 소변기, 비데일체형양변기, 비데, 수전금구 등
	기 타	천정시스템, 경량벽체
콘크리트사업부문		PHC PILE, Ext PILE, ICP PILE, SEGMENT, PC부재, 침목 등
건설사업부문	건 축	상업용·업무용·주거용·공장건물 신축공사 등
	토 목	도로, 교량, 항만, 매립, 부지조성준설, 고속철도공사 등
기 타		소지, 임대 등

### 2) 시장점유율

- 시장점유율은 합리적인 추정이 곤란하여 기재를 생략함.

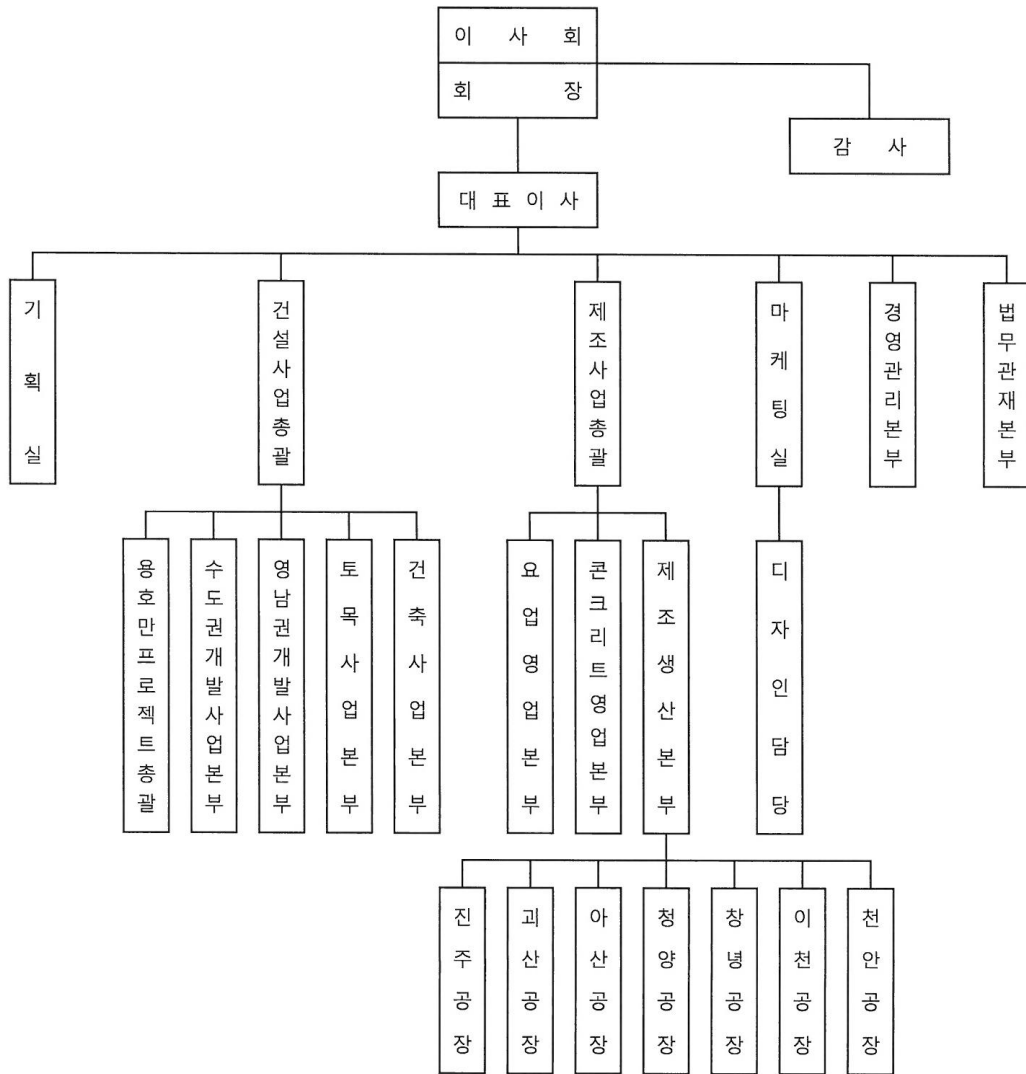
### 3) 시장의 특성

당사의 영업에 큰 영향을 미치는 건설경기는 장기적인 불황에서 벗어나지 못하고 있고 내년에 쉽게 회복되기는 어려울 것으로 예상됩니다. 최근 건설투자의 부진은 4대강사업, 여수엑스포 등 대규모 사업의 마무리, LH공사 부채문제 등으로 공공부문의 건설수요가 정체된 가운데 수도권을 중심으로 부동산 시장이 침체되면서 민간부문의 사업시행이 크게 위축되고 있는데 기인하고 있습니다. 또한 당분간 가계부채의 증가와 대내외 불확실성이 지속될 것으로 예상되는 상황에서 취·등록세 감면 등으로 부동산 거래가 일시적으로 증가하는 모습을 보이는 하였으나 본격적인 부동산 시장의 활성화 과정으로 보기는 어려울 것으로 판단됩니다.

### 4) 신규사업 등의 내용 및 전망

[ 해당 사항 없음 ]

### 5) 조직도



## 2. 주주총회 목적사항별 기재사항

### □ 이사의 선임

가. 후보자의 성명 · 생년월일 · 추천인 · 최대주주와의 관계 · 사외이사후보자 여부

후보자성명	생년월일	사외이사 후보자여부	최대주주와의 관계	추천인
이윤희	56.10.09	사내이사	없음	이사회
권지혜	75.12.13	사내이사	임원	이사회
김갑진	67.06.16	사내이사	없음	이사회
총 ( 3 ) 명				

나. 후보자의 주된직업·약력·당해법인과의 최근3년간 거래내역

후보자성명	주된직업	약력	당해법인과의 최근3년간 거래내 역
이윤희	아이에스동서(주) 건설사업총괄 (주)일신이앤씨 대표이사	동국대학교 법학과 SK건설(주) 국내영업본부장	없음
권지혜	아이에스동서(주) 마케팅실장 (주)삼흥테크 대표이사	콜롬비아대학교 행정학 석사 일신건설산업(주) 홍보본부장	없음
김갑진	아이에스동서(주) 경영관리본부 장	경북대학교 회계학과 아이에스동서(주) 건설지원본부 장	없음

※ 기타 참고사항  
[ 해당 사항 없음 ]

□ 감사의 선임

가. 후보자의 성명·생년월일·추천인·최대주주와의 관계

후보자성명	생년월일	최대주주와의 관계	추천인
박창호	51.06.16	없음	이사회
총 ( 1 ) 명			

나. 후보자의 주된직업·약력·당해법인과의 최근3년간 거래내역

후보자성명	주된직업(현재)	약력	당해법인과의 최근3년간 거래내 역
박창호	-	고려대학교 언론대학원 부산일보 편집국 국장 한국신문협회 광고협의회 이사 부산도시공사 감사	없음

※ 기타 참고사항  
[ 해당 사항 없음 ]